

UNIVERSITE PARIS 13 Sorbonne Paris Cité, IUT VILLETANEUSE - Département GEA

**Enquête de satisfaction du DUT GEA à l'IUT de Villetaneuse**

**à l'université Paris 13 Sorbonne Paris Cité**

PROJET TUTORÉ

2015-2016 Etudiants : DUT GCF – GRH – GMO → LP GRH

**Tuteur enseignant : M. F. BOUFARES**

Projet : NOM Prénom : D. Doriane

NOM Prénom : L. Romuald

Le projet consiste à réaliser une enquête de satisfaction du DUT GEA de l'IUT de Villetaneuse au sein de l'Université Paris 13, Sorbonne Paris Cité.

Pour cela, on réalise des questionnaires d'enquêtes pour évaluer les impressions et les ressentis des étudiants de ce DUT.

Pour que cette enquête soit validée, on devra interroger toutes les personnes concernées dans chaque promotion (première et deuxième année).

On a pour objectif d'analyser les impressions des étudiants concernant le DUT GEA en général, tant au niveau du travail qu'au niveau de l'état des locaux, afin d'évaluer leur degré de satisfaction de ce département.

# Sommaire

<b>Questionnaire d'un groupe de projet tutoré</b> .....	3
<b>Résultats de l'enquête</b> .....	4
1. Répartition des étudiants par sexe .....	4
2. Répartition des étudiants par année d'étude .....	4
3. Répartition des étudiants par sexe et par année d'étude .....	5
4. Répartition des étudiants par Bac.....	6
5. Répartition des étudiants par Bac et par année .....	7
6. Répartition des étudiants par Bac et par sexe.....	9
7. Répartition des étudiants par année et par âge .....	11
8. 1 <sup>ère</sup> Impression des étudiants en fonction du sexe.....	13
9. 1 <sup>ère</sup> Impression des étudiants en fonction de l'année d'étude .....	14
10. L'Etat des locaux vu en fonction l'année d'étude .....	16
11. L'Etat des locaux vu en fonction en fonction du sexe .....	18
12. L'ambiance de travail selon l'année d'étude.....	20
13. L'ambiance de travail selon le type de Bac .....	21
14. Le matériel mis à disposition selon l'année d'étude.....	22
15. L'administration du département GEA selon les années.....	24
<b>Commentaires</b> .....	25

## Questionnaire d'un groupe de projet tutoré

### Questionnaire d'enquête sur l'environnement de travail au sein du Département GEA à l'IUT de Villeteuse de l'Université Paris 13, Sorbonne Paris Cité

Dans le cadre de notre projet tutoré, nous mettons en place une série de questionnaires concernant la satisfaction sur le DUT GEA à l'IUT de Villeteuse de l'Université Paris 13, Sorbonne Paris Cité. Ce premier questionnaire porte sur l'environnement de travail et l'organisation.

#### Votre profil

- Sexe :**  Femme  Homme
- Tranche d'âge :**  - 18 ans  Entre 18 et 20 ans  Plus de 20 ans
- Vous êtes étudiant(e) en :**  Première année  Deuxième année
- Quel bac avez-vous obtenu ?**  S  ES  L  STMG  Autre : \_\_\_\_

#### L'environnement de travail

**Echelle d'évaluation (de 0 à 5) :** attribuez une note aux questions ci-dessous.

- (0 : Très Mauvais(e))  (1 : Mauvais(e))  (2 : Moyen(ne))  (3 : Assez-bien)  (4 : Bien)  (5 : Très Bien)

**La première impression que vous avez eu au département GEA :**

- 0  1  2  3  4  5

**Évaluez l'état des locaux (Amphis, Salles, Toilettes...)**

- 0  1  2  3  4  5

**Comment percevez-vous l'ambiance de travail :**

- TD :  0  1  2  3  4  5
- Amphi :  0  1  2  3  4  5

#### L'organisation

**Comment percevez-vous l'organisation (administrative, emploi du temps, gestion des salles, déroulement des partiels) ? (Justifiez votre choix et/ou précisez)**

- 0  1  2  3  4  5

-  
-

**Le matériel mis à disposition pour les étudiants du DUT GEA paraît-il satisfaisant ? (Justifiez votre choix et/ou précisez)**  0  1  2  3  4  5

-  
-

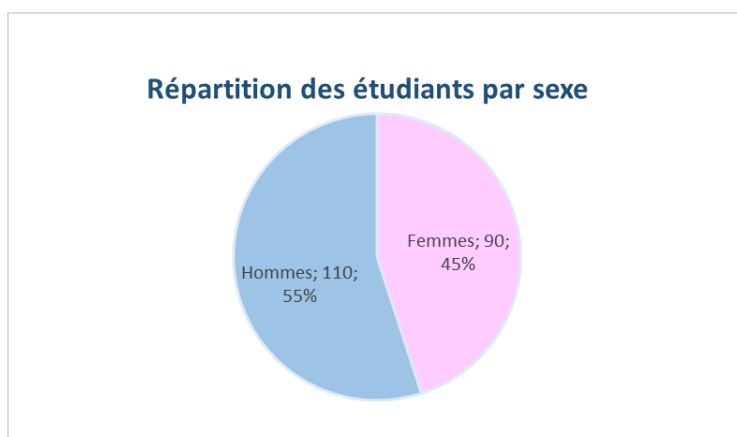
**Ce qu'il faudrait améliorer au sein du département GEA pour les étudiants du DUT GEA selon vous :**

-  
-

## Résultats de l'enquête

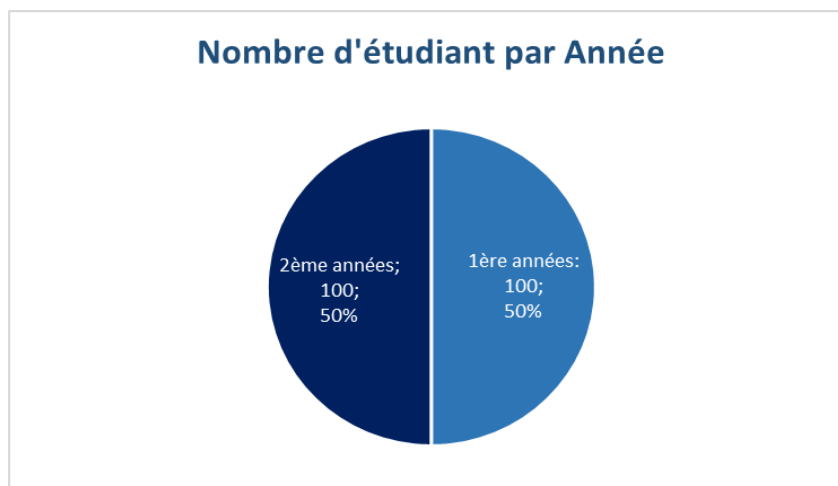
### 1. Répartition des étudiants par sexe

Nombre d'étudiants par Sexe		
Sexe	Total	Total en %
F (Femme)	90	45,00%
H (Homme)	110	55,00%
<b>Total général</b>	<b>200</b>	<b>100,00%</b>



### 2. Répartition des étudiants par année d'étude

Nombre d'Etudiants par année	
Année Etude	Total
1 <sup>ère</sup> année	100
2 <sup>ème</sup> année	100
<b>Total général</b>	<b>200</b>



### 3. Répartition des étudiants par sexe et par année d'étude

Nombre d'Etudiants par sexe et par année	Sexe		
Année Etude	F	H	Total général
1ère année	43	57	100
2ème année	47	53	100
<b>Total général</b>	<b>90</b>	<b>110</b>	<b>200</b>

OU

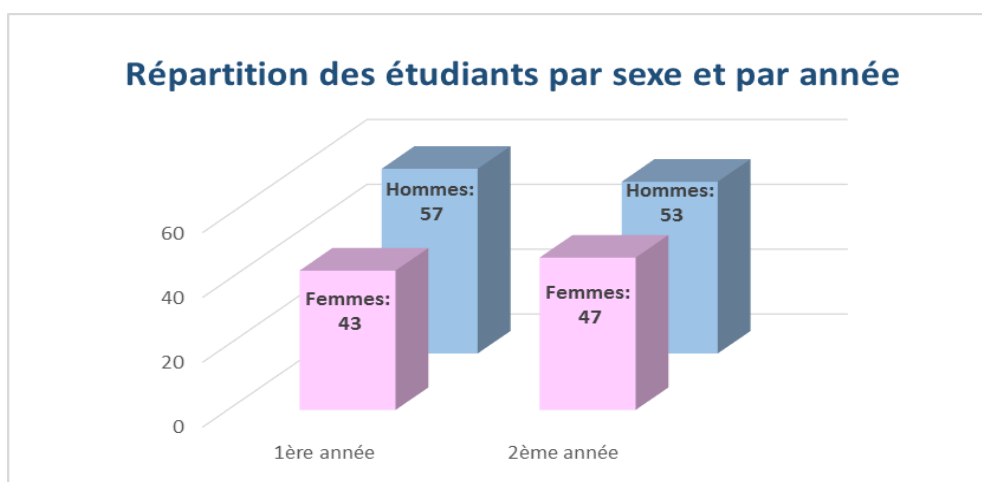
Nombre d'Etudiants par sexe et par année	Année Etude		
Sexe	1	2	Total général
F	43	47	90
H	57	53	110
<b>Total général</b>	<b>100</b>	<b>100</b>	<b>200</b>

OU

Nombre d'Etudiants par sexe et par année		
Année Etude	Sexe	Total
1	F	43
	H	57
<b>Total 1</b>		<b>100</b>
2	F	47
	H	53
<b>Total 2</b>		<b>100</b>
<b>Total général</b>		<b>200</b>

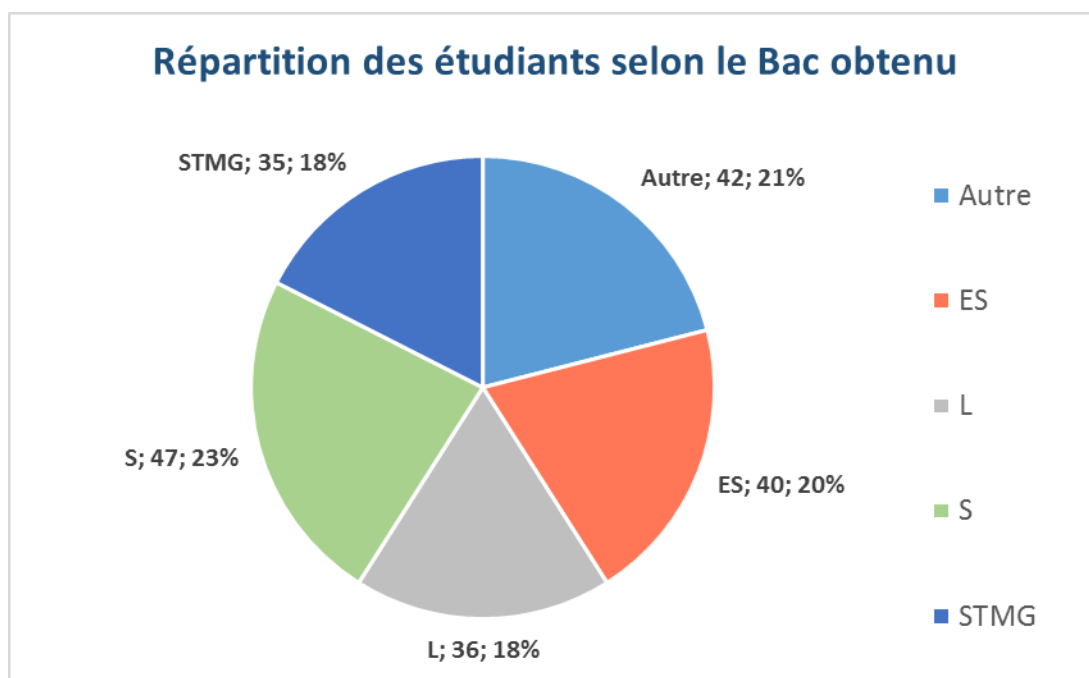
OU

Nombre d'Etudiants par sexe et par année		
Sexe	Année d'Etude	Total
F	1	43
	2	47
<b>Total F</b>		<b>90</b>
H	1	57
	2	53
<b>Total H</b>		<b>110</b>
<b>Total général</b>		<b>200</b>



#### 4. Répartition des étudiants par Bac

Nombre d'Etudiants selon le Bac obtenu	
Bac	Total
A (Autre)	42
ES	40
L	36
S	47
STMG	35
<b>Total général</b>	<b>200</b>



## 5. Répartition des étudiants par Bac et par année

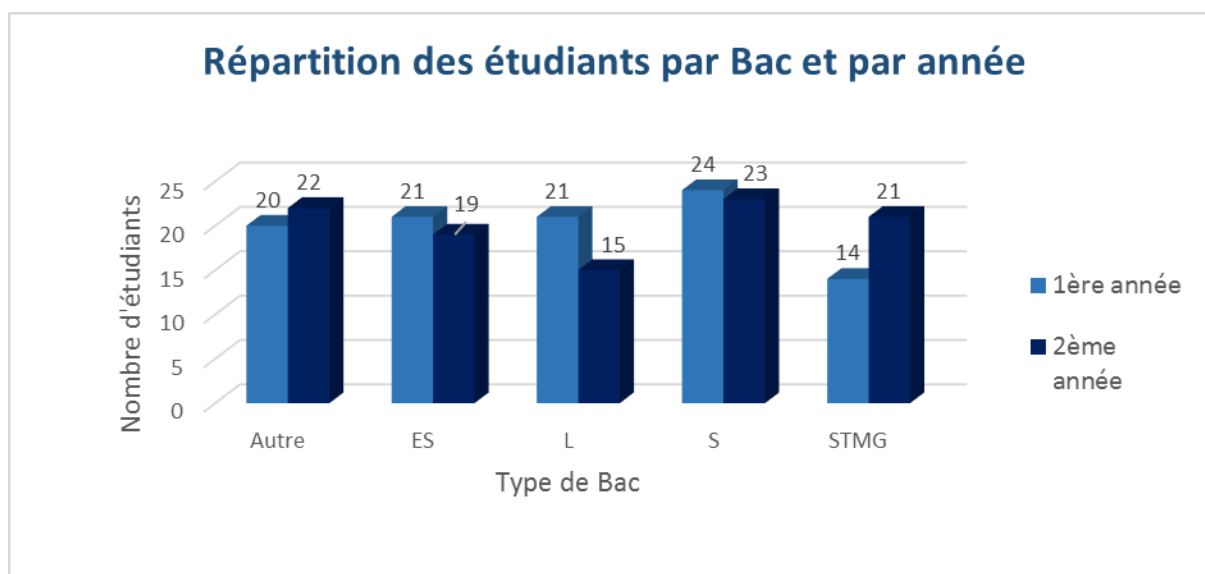
Nombre d'Etudiants par Bac et par année	Année d'études		Total général
	1	2	
A (Autre)	20	22	42
ES	21	19	40
L	21	15	36
S	24	23	47
STMG	14	21	35
<b>Total général</b>	<b>100</b>	<b>100</b>	<b>200</b>

OU

Nombre d'Etudiants par Bac et par année	Type de Bac						
	Année d'études	A (Autre)	ES	L	S	STMG	Total général
1		20	21	21	24	14	100
2		22	19	15	23	21	100
<b>Total général</b>		<b>42</b>	<b>40</b>	<b>36</b>	<b>47</b>	<b>35</b>	<b>200</b>

OU

Type de Bac et année d'études	Nombre d'Etudiants		Type de Bac et année d'études	Nombre d'Etudiants
A (Autre)	42		1	100
1	20		A (Autre)	20
2	22		ES	21
ES	40		L	21
1	21		S	24
2	19	OU	STMG	14
L	36		2	100
1	21		A	22
2	15		ES	19
S	47		L	15
1	24		S	23
2	23		STMG	21
STMG	35		<b>Total général</b>	<b>200</b>
1	14			
2	21			
<b>Total général</b>	<b>200</b>			





## 6. Répartition des étudiants par Bac et par sexe

Type de Bac et sexe	Nombre d'Etudiants
<b>A (Autre)</b>	<b>45</b>
F	22
H	23
<b>ES</b>	<b>33</b>
F	18
H	15
<b>L</b>	<b>35</b>
F	17
H	18
<b>S</b>	<b>38</b>
F	22
H	16
<b>STMG</b>	<b>49</b>
F	18
H	31
<b>Total général</b>	<b>200</b>

OU

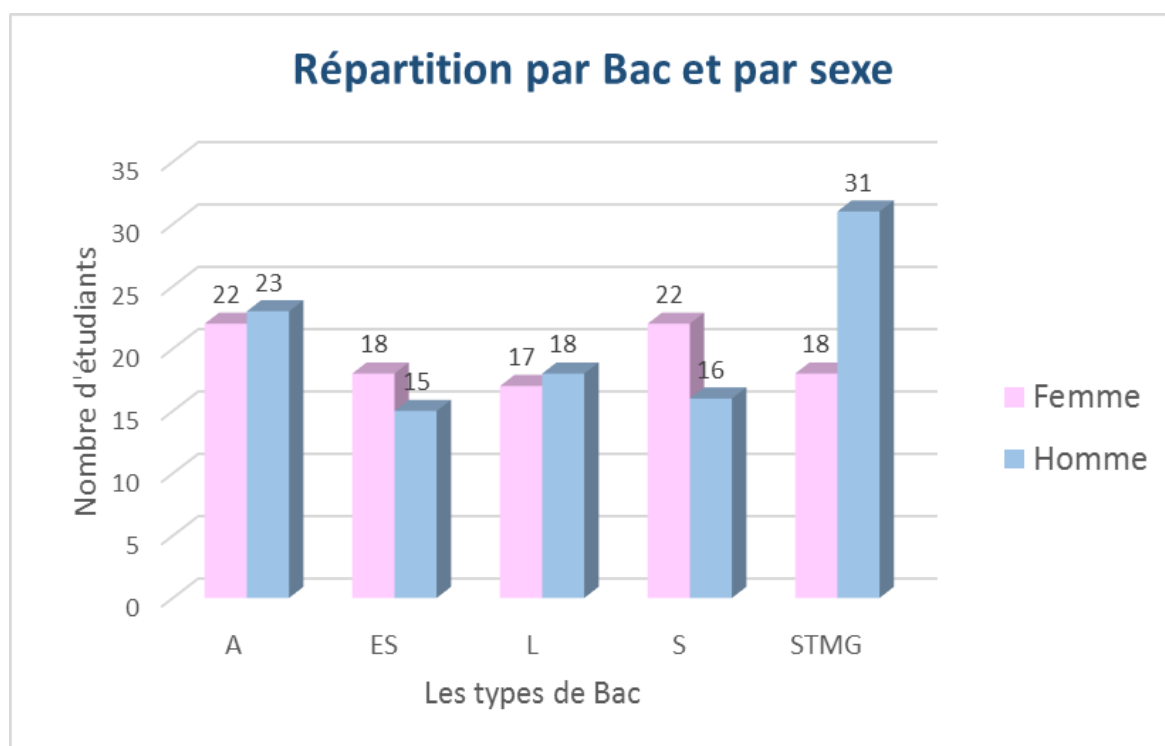
Nombre d'Etudiants	Sexe		Total général
	Femme	Homme	
Type de Bac			
A (Autre)	22	23	45
ES	18	15	33
L	17	18	35
S	22	16	38
STMG	18	31	49
<b>Total général</b>	<b>97</b>	<b>103</b>	<b>200</b>

OU

Sexe et type de Bac	Nombre d'Etudiants
F	97
A	22
ES	18
L	17
S	22
STMG	18
H	103
A	23
ES	15
L	18
S	16
STMG	31
<b>Total général</b>	<b>200</b>

OU

Nombre d'Etudiants	Type de bac						
Sexe	A	ES	L	S	STMG	Total général	
F	22	18	17	22	18	97	
H	23	15	18	16	31	103	
<b>Total général</b>	<b>45</b>	<b>33</b>	<b>35</b>	<b>38</b>	<b>49</b>	<b>200</b>	



## 7. Répartition des étudiants par année et par âge

Année d'étude et âge	Nombre d'Etudiants
<b>1</b>	<b>100</b>
17	27
18	30
19	21
20	22
<b>2</b>	<b>100</b>
18	9
19	11
20	8
21	17
22	13
23	16
24	10
25	16
<b>Total général</b>	<b>200</b>

OU

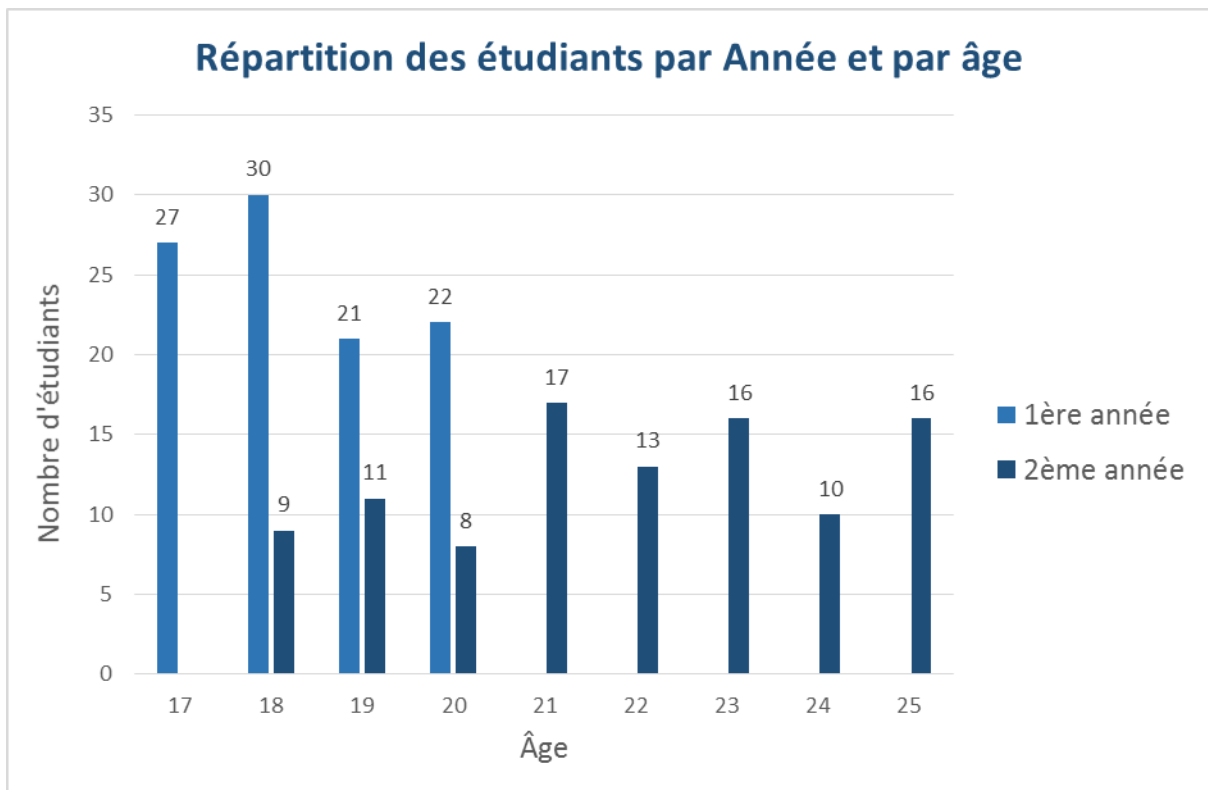
Age et année d'étude	Nombre d'Etudiants
<b>17</b>	<b>27</b>
1	27
<b>18</b>	<b>39</b>
1	30
2	9
<b>19</b>	<b>32</b>
1	21
2	11
<b>20</b>	<b>30</b>
1	22
2	8
<b>21</b>	<b>17</b>
2	17
<b>22</b>	<b>13</b>
2	13
<b>23</b>	<b>16</b>
2	16
<b>24</b>	<b>10</b>
2	10
<b>25</b>	<b>16</b>
2	16
<b>Total général</b>	<b>200</b>

OU

Nombre d'Etudiants	Age										
Année d'étude		17	18	19	20	21	22	23	24	25	Total général
1		27	30	21	22						100
2			9	11	8	17	13	16	10	16	100
<b>Total général</b>		<b>27</b>	<b>39</b>	<b>32</b>	<b>30</b>	<b>17</b>	<b>13</b>	<b>16</b>	<b>10</b>	<b>16</b>	<b>200</b>

OU

Nombre d'Etudiants	Année d'étude		
Age	1ère année	2ème année	Total général
17	27		27
18	30	9	39
19	21	11	32
20	22	8	30
21		17	17
22		13	13
23		16	16
24		10	10
25		16	16
<b>Total général</b>	<b>100</b>	<b>100</b>	<b>200</b>



## 8. 1<sup>ère</sup> Impression des étudiants en fonction du sexe

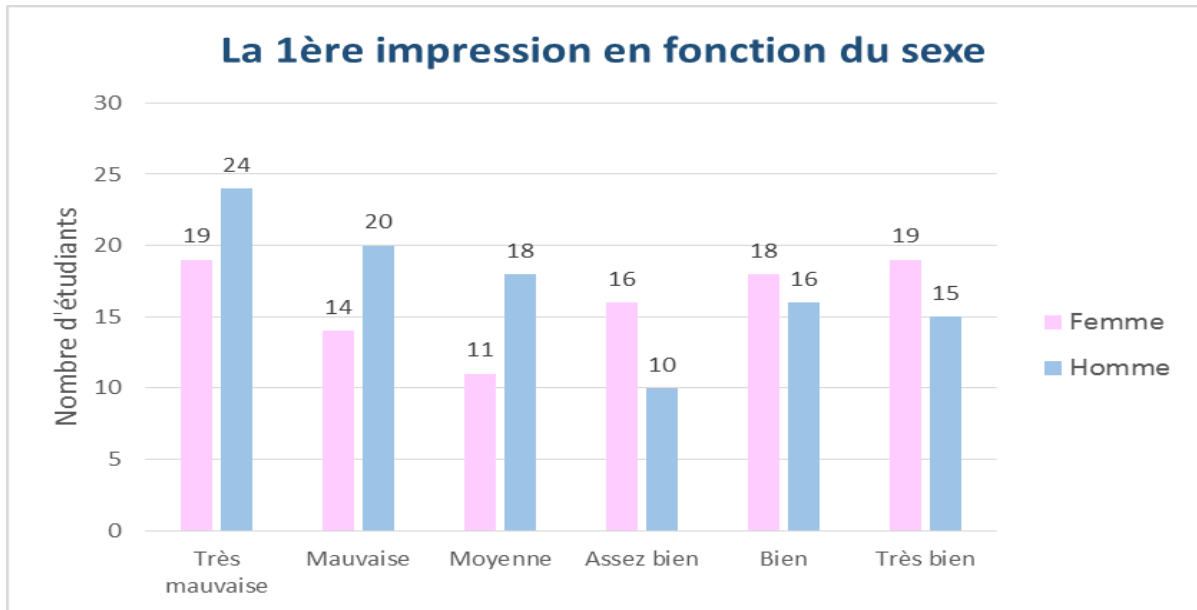
Nombre d'Etudiants	Degrés de satisfaction						
Sexe	0	1	2	3	4	5	Total général
F	19	14	11	16	18	19	97
H	24	20	18	10	16	15	103
<b>Total général</b>	<b>43</b>	<b>34</b>	<b>29</b>	<b>26</b>	<b>34</b>	<b>34</b>	<b>200</b>

OU

Sexe et degrés de satisfaction	Nombre d'Etudiants
<b>F</b>	<b>97</b>
Très mauvaise	19
Mauvaise	14
Moyenne	11
Assez bien	16
Bien	18
Très bien	19
<b>H</b>	<b>103</b>
Très mauvaise	24
Mauvaise	20
Moyenne	18
Assez bien	10
Bien	16
Très bien	15
<b>Total général</b>	<b>200</b>

OU

Nombre d'Etudiants	Sexe		
Degrés de satisfaction	Femme	Homme	Total général
Très mauvaise	19	24	43
Mauvaise	14	20	34
Moyenne	11	18	29
Assez bien	16	10	26
Bien	18	16	34
Très bien	19	15	34
<b>Total général</b>	<b>97</b>	<b>103</b>	<b>200</b>



## 9. 1<sup>ère</sup> Impression des étudiants en fonction de l'année d'étude

Nombre d'Etudiants	Degrés de satisfaction						
Année d'étude	0	1	2	3	4	5	Total général
1	18	13	16	20	18	15	100
2	25	21	13	6	16	19	100
<b>Total général</b>	<b>43</b>	<b>34</b>	<b>29</b>	<b>26</b>	<b>34</b>	<b>34</b>	<b>200</b>

OU

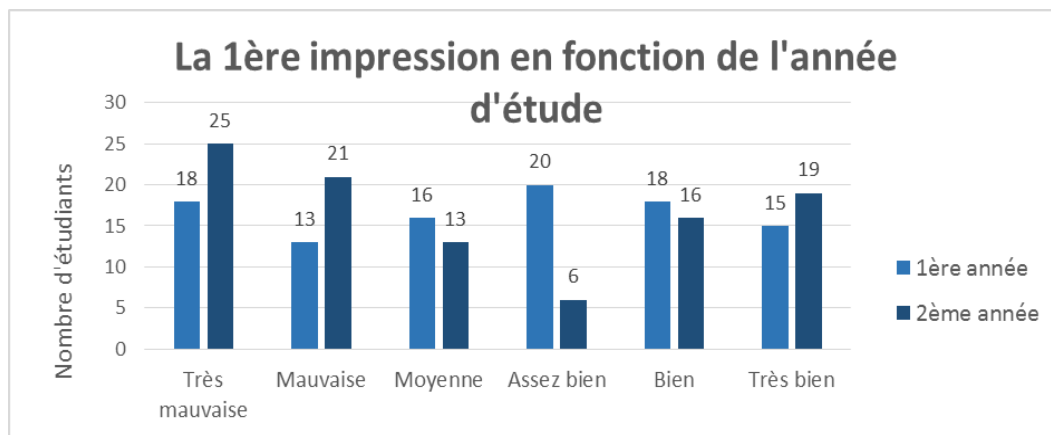
Nombre d'Etudiants	Année d'étude		
Degrés de satisfaction	1ère année	2ème année	Total général
Très mauvaise	18	25	43
Mauvaise	13	21	34
Moyenne	16	13	29
Assez bien	20	6	26
Bien	18	16	34
Très bien	15	19	34
<b>Total général</b>	<b>100</b>	<b>100</b>	<b>200</b>

OU

	Année d'étude															
	1						Total 1	2						Total 2	Total général	
Degrés de satisfaction	0	1	2	3	4	5		0	1	2	3	4	5			
Nombre d'Etudiants	18	13	16	20	18	15	100	25	21	13	6	16	19	100	200	

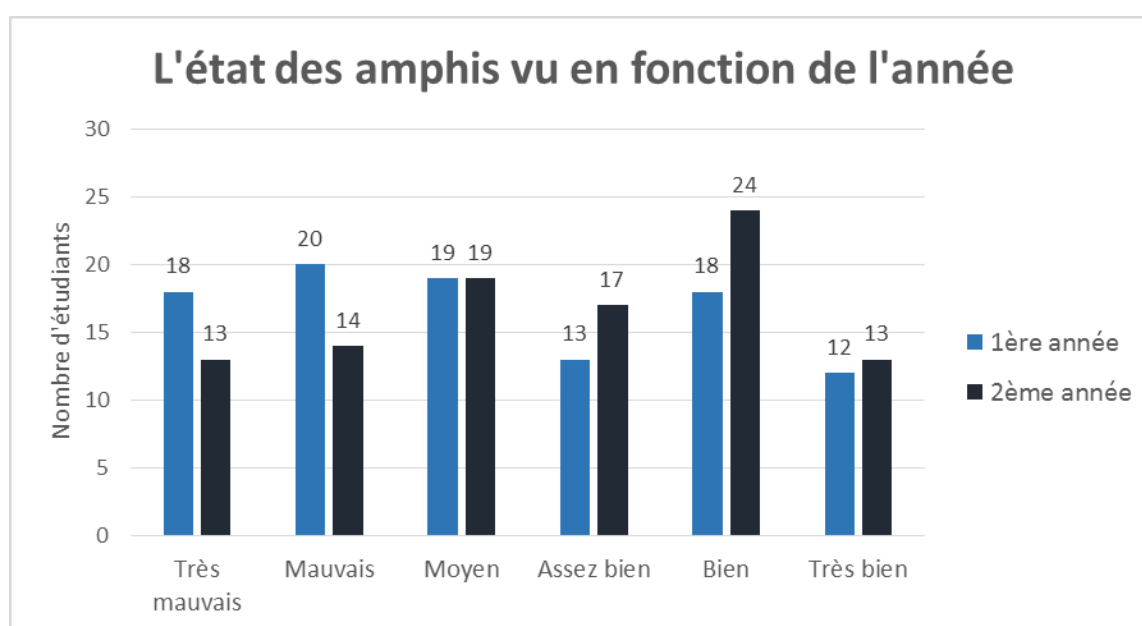
OU

Degrés de satisfaction et année d'étude	Nombre d'Etudiants
0	43
1	18
2	25
1	34
1	13
2	21
2	29
1	16
2	13
3	26
1	20
2	6
4	34
1	18
2	16
5	34
1	15
2	19
<b>Total général</b>	<b>200</b>



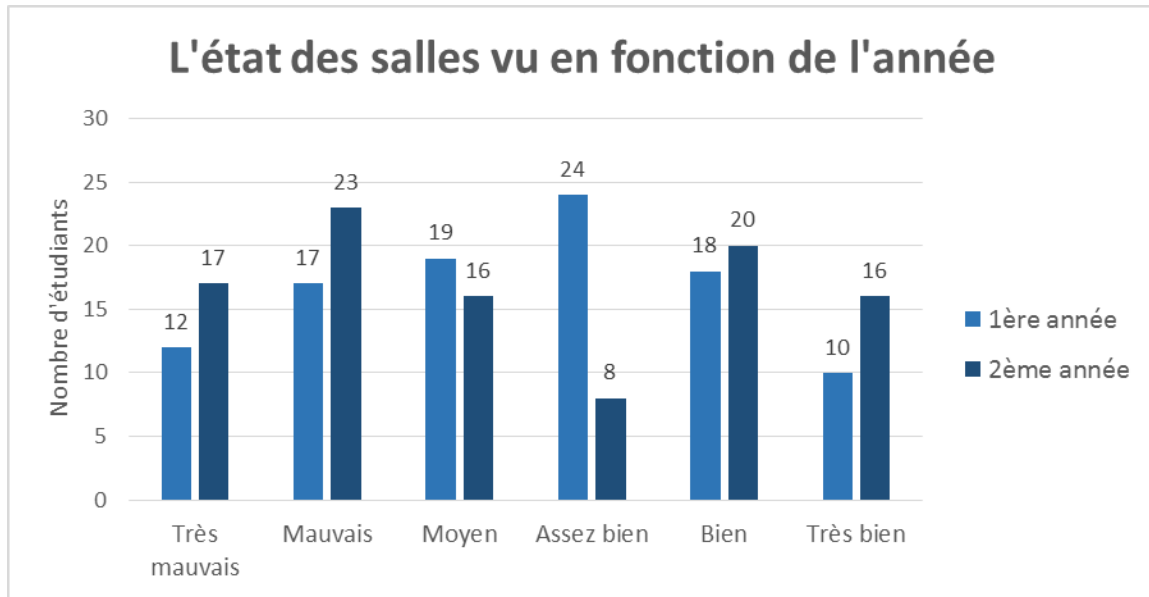
## 10. L'Etat des locaux vu en fonction l'année d'étude

L'état des Amphis	Année d'étude		
Degrés de satisfaction des étudiants	1ère année	2ème année	Total général
Très mauvais	18	13	31
Mauvais	20	14	34
Moyen	19	19	38
Assez bien	13	17	30
Bien	18	24	42
Très bien	12	13	25
<b>Total général</b>	<b>100</b>	<b>100</b>	<b>200</b>

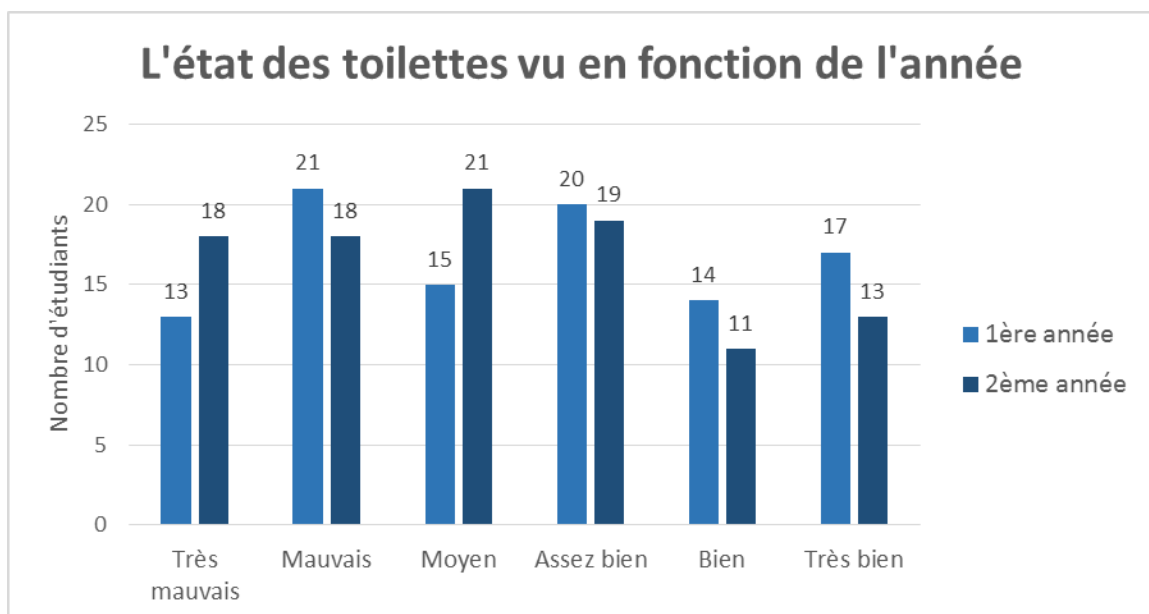


L'état des salles de TD	Étiquettes de colonnes		
Degrés de satisfaction des étudiants	1ère année	2ème année	Total général
Très mauvais	12	17	29
Mauvais	17	23	40
Moyen	19	16	35
Assez bien	24	8	32
Bien	18	20	38
Très bien	10	16	26
<b>Total général</b>	<b>100</b>	<b>100</b>	<b>200</b>



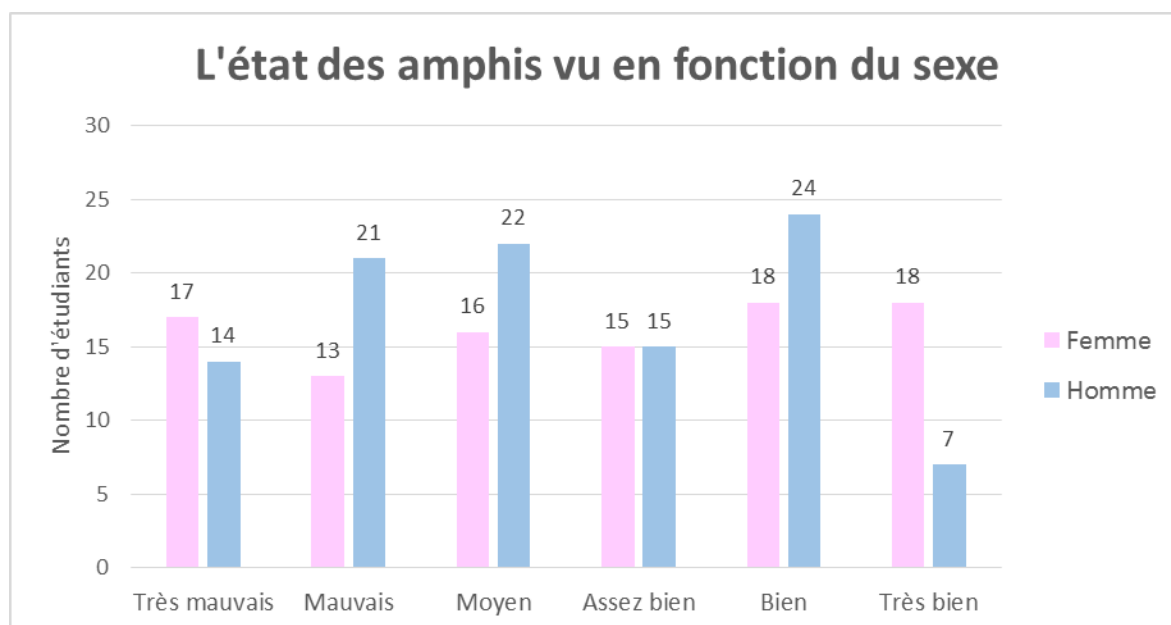


L'état des Toilettes	Année d'étude		
	1ère année	2ème année	Total général
Très mauvais	13	18	31
Mauvais	21	18	39
Moyen	15	21	36
Assez bien	20	19	39
Bien	14	11	25
Très bien	17	13	30
<b>Total général</b>	<b>100</b>	<b>100</b>	<b>200</b>

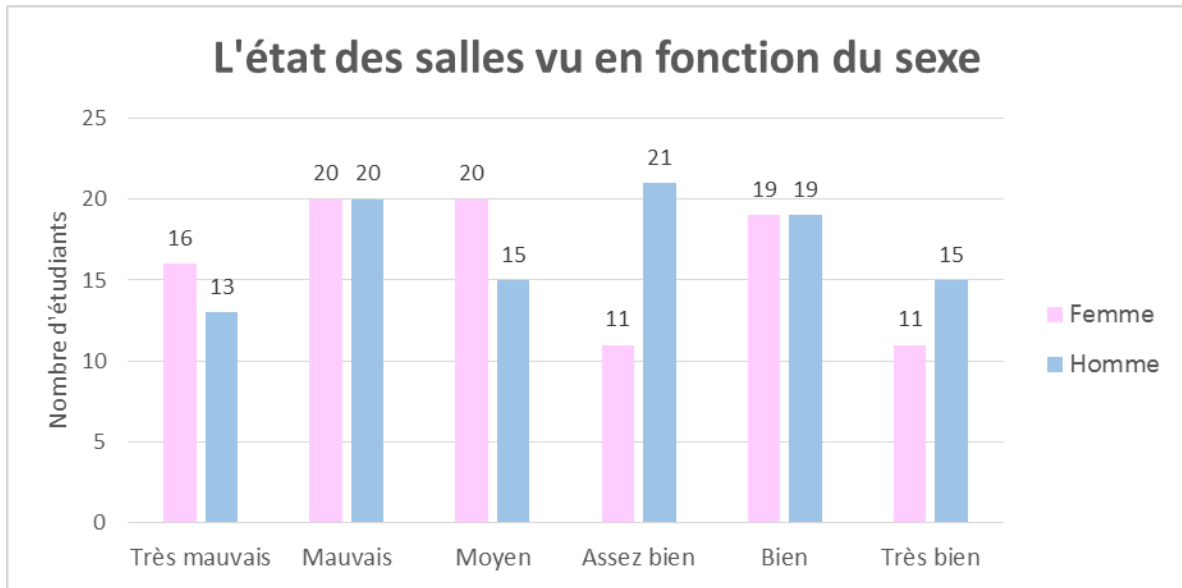


## 11. L'Etat des locaux vu en fonction en fonction du sexe

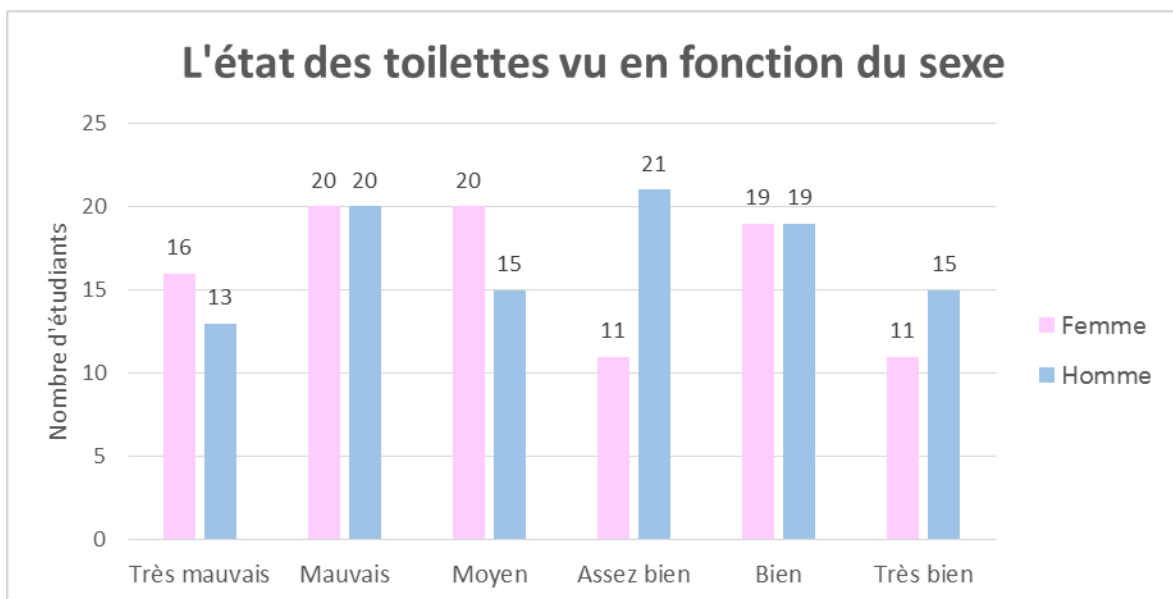
L'état des Amphis	Sexe		
Degrés de satisfaction des étudiants	Femme	Homme	Total général
Très mauvais	17	14	31
Mauvais	13	21	34
Moyen	16	22	38
Assez bien	15	15	30
Bien	18	24	42
Très bien	18	7	25
<b>Total général</b>	<b>97</b>	<b>103</b>	<b>200</b>



L'état des salles de TD	Sexe		
Degrés de satisfaction des étudiants	Femme	Homme	Total général
Très mauvais	16	13	29
Mauvais	20	20	40
Moyen	20	15	35
Assez bien	11	21	32
Bien	19	19	38
Très bien	11	15	26
<b>Total général</b>	<b>97</b>	<b>103</b>	<b>200</b>

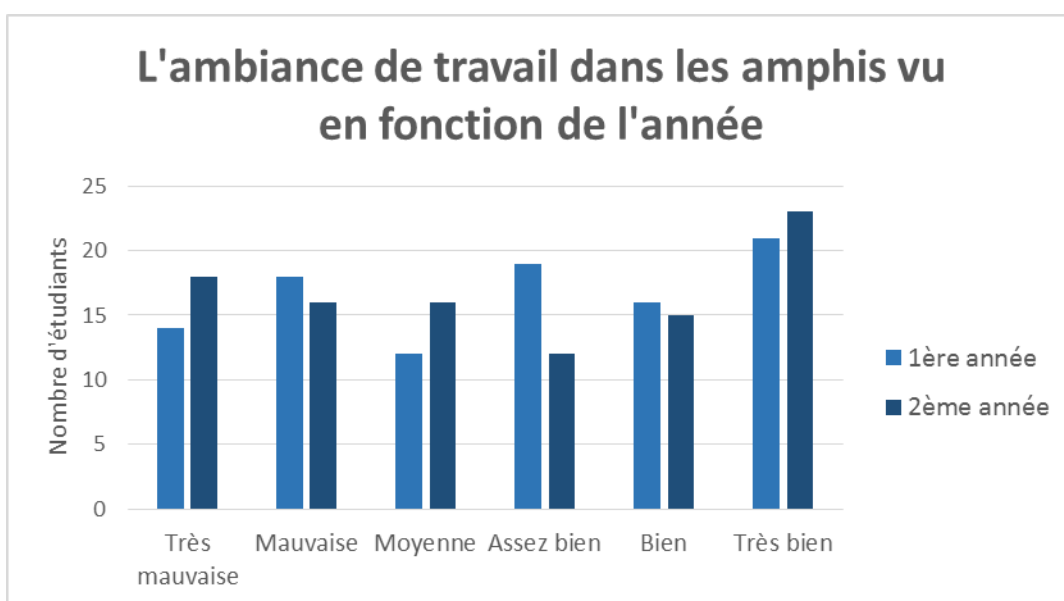


L'état des Toilettes	Sexe		
Degrés de satisfaction des étudiants	Femme	Homme	Total général
Très mauvais	10	21	31
Mauvais	22	17	39
Moyen	23	13	36
Assez bien	19	20	39
Bien	8	17	25
Très bien	15	15	30
<b>Total général</b>	<b>97</b>	<b>103</b>	<b>200</b>

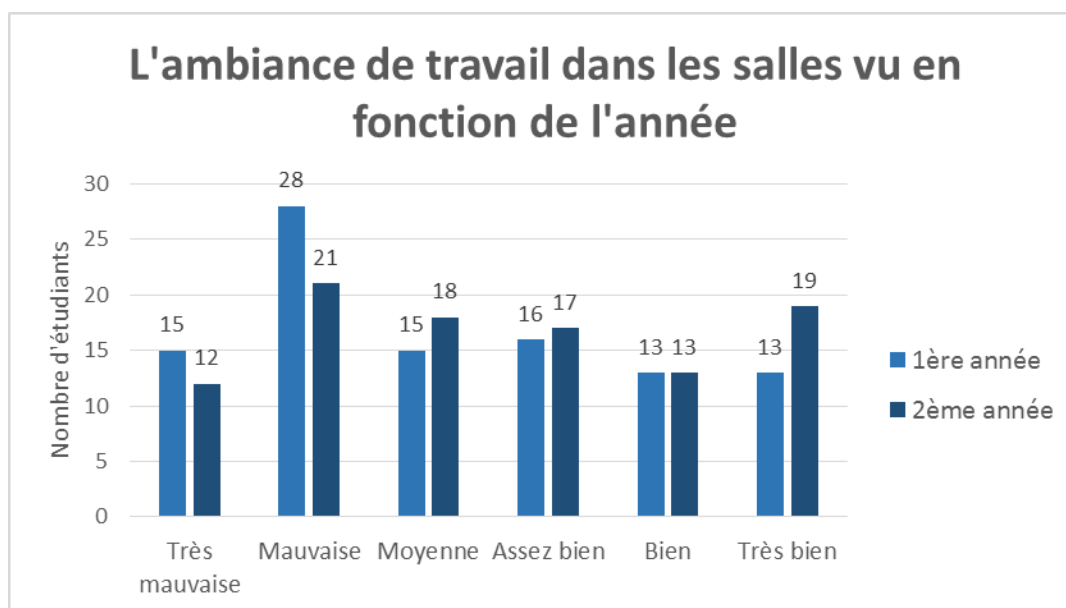


## 12. L'ambiance de travail selon l'année d'étude

L'ambiance en Amphi	Année d'étude			
	Degrés de satisfaction des étudiants	1ère année	2ème année	Total général
Très mauvaise		14	18	32
Mauvaise		18	16	34
Moyenne		12	16	28
Assez bien		19	12	31
Bien		16	15	31
Très bien		21	23	44
<b>Total général</b>		<b>100</b>	<b>100</b>	<b>200</b>

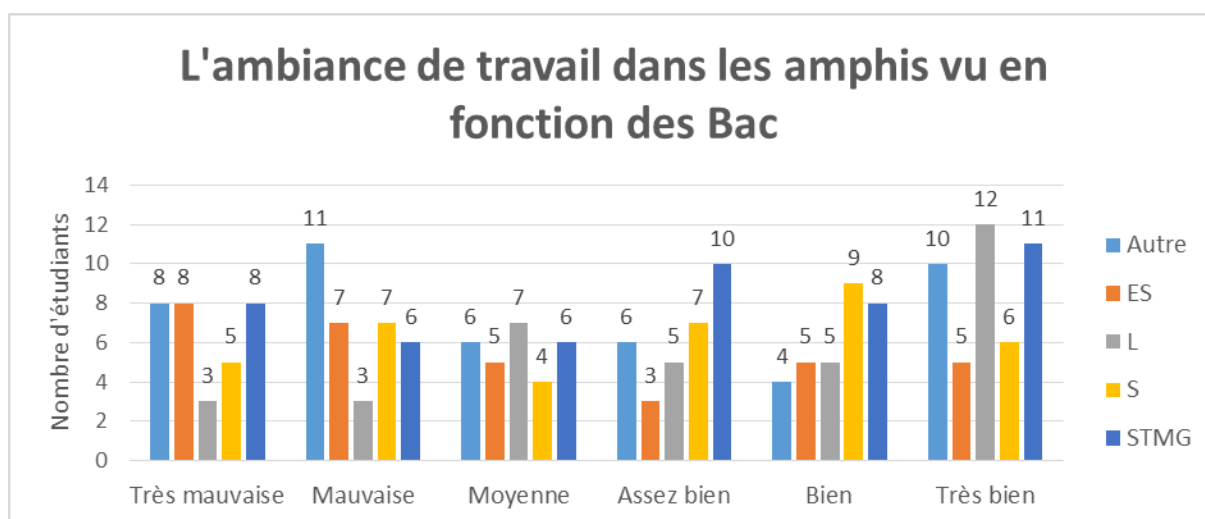


L'ambiance en salle de TD	Année d'étude			
	Degrés de satisfaction des étudiants	1ère année	2ème année	Total général
Très mauvaise		15	12	27
Mauvaise		28	21	49
Moyenne		15	18	33
Assez bien		16	17	33
Bien		13	13	26
Très bien		13	19	32
<b>Total général</b>		<b>100</b>	<b>100</b>	<b>200</b>

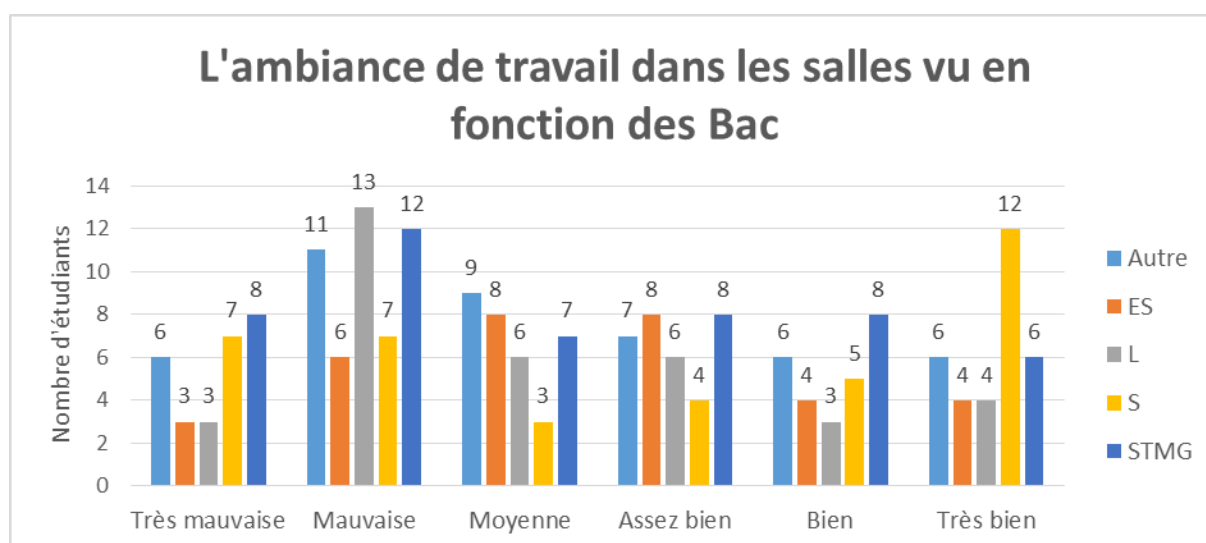


### 13. L'ambiance de travail selon le type de Bac

L'ambiance en Amphi	Type de Bac					Total général
Degrés de satisfaction des étudiants	Autre	ES	L	S	STMG	
Très mauvaise	8	8	3	5	8	32
Mauvaise	11	7	3	7	6	34
Moyenne	6	5	7	4	6	28
Assez bien	6	3	5	7	10	31
Bien	4	5	5	9	8	31
Très bien	10	5	12	6	11	44
<b>Total général</b>	<b>45</b>	<b>33</b>	<b>35</b>	<b>38</b>	<b>49</b>	<b>200</b>

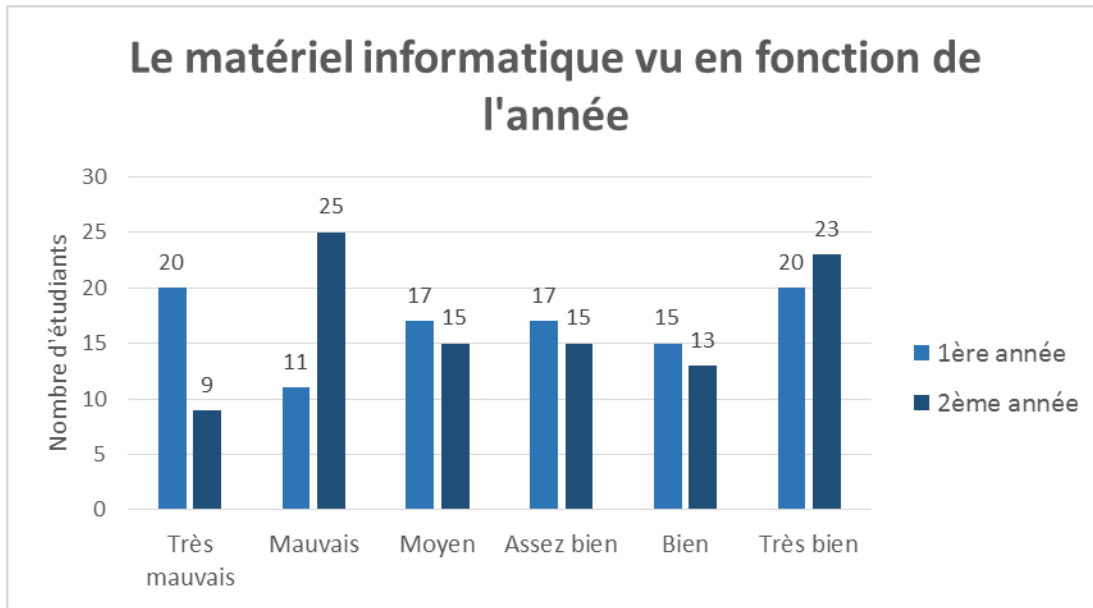


L'ambiance en salle de TD	Type de Bac					
Degrés de satisfaction des étudiants	Autre	ES	L	S	STMG	Total général
Très mauvaise	6	3	3	7	8	27
Mauvaise	11	6	13	7	12	49
Moyenne	9	8	6	3	7	33
Assez bien	7	8	6	4	8	33
Bien	6	4	3	5	8	26
Très bien	6	4	4	12	6	32
<b>Total général</b>	<b>45</b>	<b>33</b>	<b>35</b>	<b>38</b>	<b>49</b>	<b>200</b>

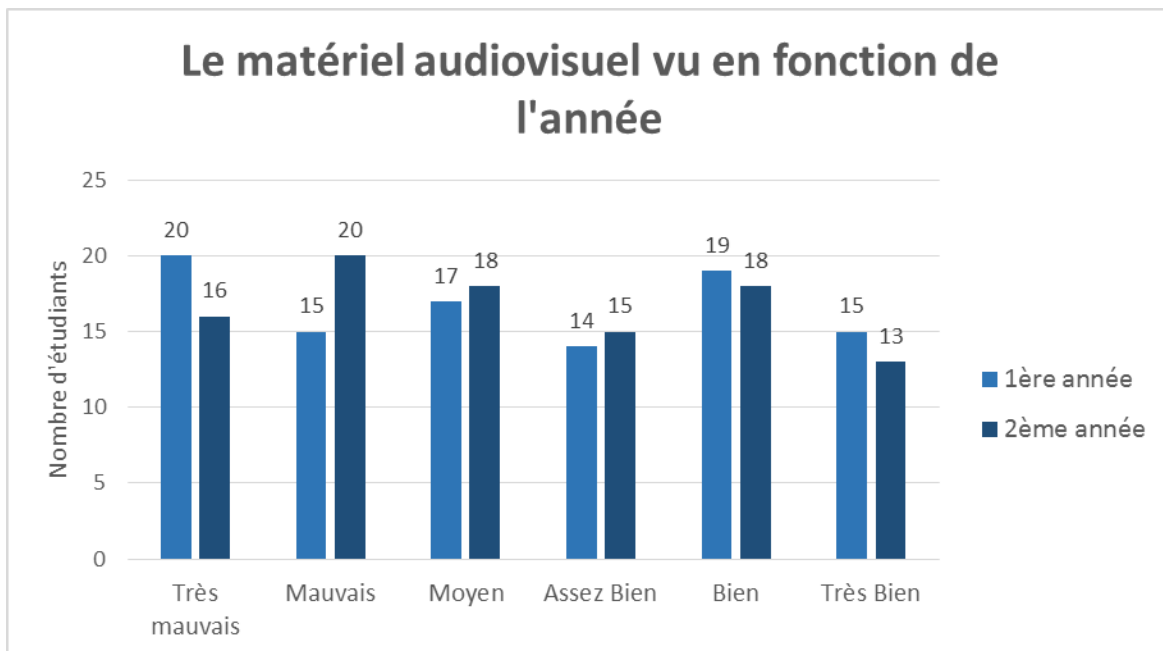


#### 14. Le matériel mis à disposition selon l'année d'étude

Matériel Informatique	Année d'étude		
Degrés de satisfaction des étudiants	1ère année	2ème année	Total général
Très mauvais	20	9	29
Mauvais	11	25	36
Moyen	17	15	32
Assez bien	17	15	32
Bien	15	13	28
Très bien	20	23	43
<b>Total général</b>	<b>100</b>	<b>100</b>	<b>200</b>

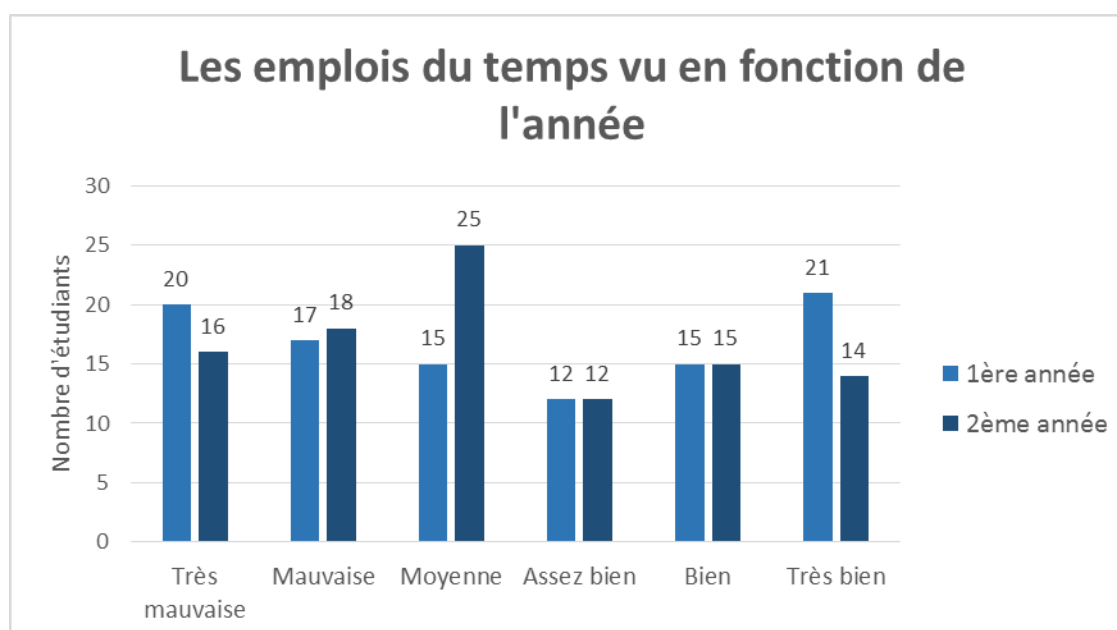


<b>Matériel Audiovisuel</b>	Année d'étude		
Degrés de satisfaction des étudiants	1ère année	2ème année	Total général
Très mauvais	20	16	36
Mauvais	15	20	35
Moyen	17	18	35
Assez Bien	14	15	29
Bien	19	18	37
Très Bien	15	13	28
<b>Total général</b>	<b>100</b>	<b>100</b>	<b>200</b>



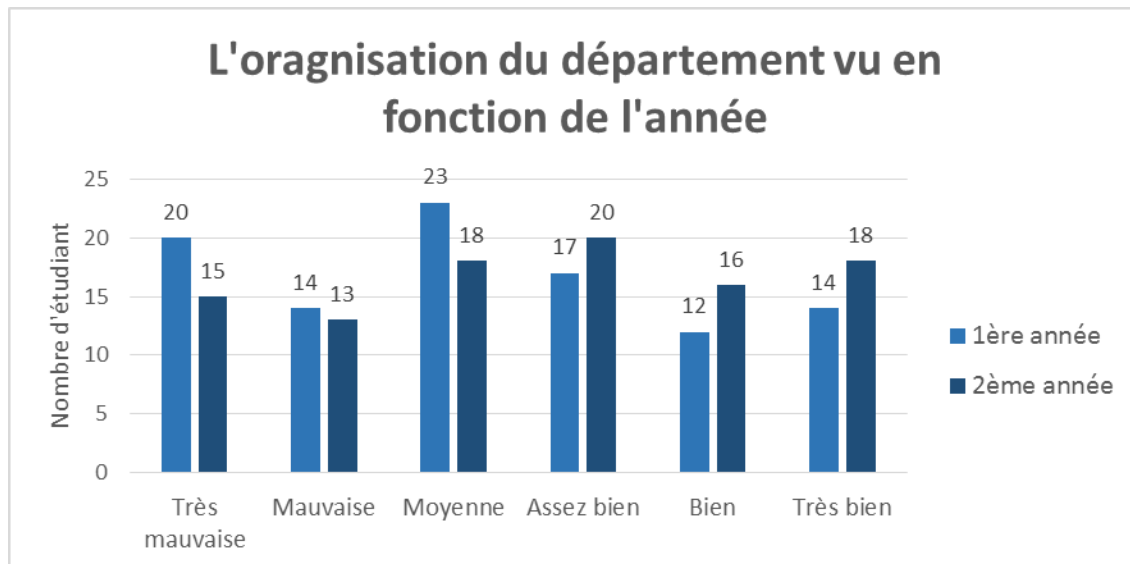
## 15. L'administration du département GEA selon les années

<b>L'élaboration des emplois du temps</b>	Année d'étude		
Degrés de satisfaction des étudiants	1ère année	2ème année	Total général
Très mauvaise	20	16	36
Mauvaise	17	18	35
Moyenne	15	25	40
Assez bien	12	12	24
Bien	15	15	30
Très bien	21	14	35
<b>Total général</b>	<b>100</b>	<b>100</b>	<b>200</b>



<b>L'organisation du département</b>	Année d'étude		
Degrés de satisfaction des étudiants	1ère année	2ème année	Total général
Très mauvaise	20	15	35
Mauvaise	14	13	27
Moyenne	23	18	41
Assez bien	17	20	37
Bien	12	16	28
Très bien	14	18	32
<b>Total général</b>	<b>100</b>	<b>100</b>	<b>200</b>





## Commentaires

Nous aurions pu croiser plus de données entre elles mais celles-ci n'étaient pas indispensables à la bonne compréhension ou ne donnaient pas une vision plus concrète de l'enquête effectuée.

Nous aurions également pu nous intéresser aux données moyennes et non seulement au nombre d'étudiants que nous exposons dans ce document.

# Travail à faire

Construire un fichier Excel selon le modèle ci-dessous (il devra contenir 186 étudiants de première année et 150 de deuxième année). Ce document devra contenir trois feuilles au moins :

- Une **feuille pour simuler les données** (les réponses des étudiants à l'enquête)
- Une feuille pour **représenter les résultats** de l'enquête (sous forme de tableaux de bord – tableaux croisés dynamiques- et de graphiques) et donc pour **analyser les résultats** de l'enquête
- Une feuille pour **tester les formules** qui permettent d'obtenir (de simuler) les réponses des personnes interrogées

A	B	C	D	E	F	G	H	I	J	K	L	M	N	O
Etudiants	Sexe	Bac	Année Etude	Âge	1ère impression	Etats des Amphis	Etats des Salles de TD	Etats des toilettes	Ambiance de trav. en Amphi	Ambiance de trav. en TD	Matériel audiovisuel mis à dispo	Matériel informatique mis à dispo	Administration du Département	Emploi du temps
Etudiant-100	F		1											
Etudiant-101	F		1											
Etudiant-102	F		1											
Etudiant-103	F		1											
Etudiant-104	F		1											
Etudiant-105	H		1											
...														
Etudiant-200	F		2											
Etudiant-201	F		2											
Etudiant-202	F		2											
Etudiant-203	F		2											
Etudiant-204	H		2											
Etudiant-205	H		2											
Etudiant-206	H		2											

Répartition des étudiants par sexe			
Nombre d'étudiants par Sexe			
Sexe	Total	Total en %	
F	90	45,00%	
H	110	55,00%	
Total général	200	100,00%	

Répartition des étudiants par année			
Nombre d'Etudiants par année			
Année Etude	Total		
1	100		
2	100		
Total général	200		

Répartition des étudiants par sexe et par année			
Nombre d'Etudiants Sexe			
Année Etude	Sexe	Total général	
1ère année	F	43	57
1ère année	H	47	53
2ème année	F	47	53
2ème année	H	53	57
Total général		90	110

**Aujourd'hui, j'arrête de fumer !**

**Le TABAC t'ABAT !**

**FUMER NUIT GRAVEMENT À TA SANTÉ ET  
À CELLE DE TON ENTOURAGE !**

**M T Dents !**

**SMILE and the World SMILES with you !**